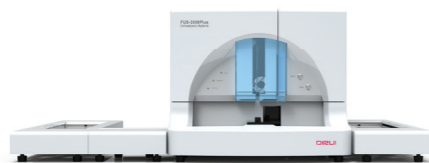


# FUS-3000Plus <sup>NEW</sup>

Hybrydowa analiza moczu



## Specyfikacja techniczna

Rodzaj próbki	Mocz
Parametry	Osad: NRBC, MIRBC, ARBC, SRBC, OCRBC, WBC, WBCC, SQEP, RTEP, TREP, HYAL, GRAN, WAXY, BROAD, OCAS, BACI, SUCO, HYST, BYST, CAOXY, URIC, MAPH, OCRY, SPRM, MUCS
	Par. chemiczne: UBG, BIL, KET, PRO, BLD, LEU, NIT, GLU, pH, SG, VC, MALB, CRE, Ca, ACR
	Par. fizyczne: ciężar właściwy, barwa, zmętnienie, przewodnictwo, osmolalność
Zasada pomiaru	Osad: cytometria przepływowa Chemia: kolorymetria fotoelektryczna
Pojemność załadunkowa	50/270 próbek (opcjonalnie)
Wydajność	Pełen test/ osad: 120 testów/h Chemia : 240 testów/h
Min. objętość próbki	Pełen test / osad: 3,0 ml, chemia: 1,5 ml
Objętość aspirowana	Pełen test / osad: 2,2 ml, chemia: 0,4 ml
Interfejs	Komunikacja : RS-232 Port; LIS: Serial Port & Net Port
LIS/ HIS	Dwukierunkowa transmisja do LIS/HIS
Czytniki kodów	Wewnętrzny czytnik kodów Zewnętrzny czytnik kodów
Pamięć wyników	≥ 100,000
Wymiary	779mm×688mm×584mm(L×W×H), 897mm×1566mm×584mm(L×W×H)
Waga	82 kg
Temp. środowiska	10-30°C
Wilgotność	≤75%
Moc	100~240V 50/60Hz

DIRUI INDUSTRIAL CO., LTD.

3333 Yiju Street, New&High Tech. Development Zone Changchun, Jilin 130103, P.R. China  
Tel: +86(431)81935331 85100409 Fax: +86(431)85172581 85083741  
E-mail: dirui@dirui.com.cn Http://www.dirui.com.cn

**DIRUI**



\*Specifications subject to change without notice.  
20180412



## WYDAJNOŚĆ TESTU



Opcja inteligentnego aktywowania testowania osadu



Uruchamianie testowania jednym przyciskiem

## STABILNY SYSTEM

A Partner for Life  
Urinalysis Hybrid



Stabilny system: analizator, odczynniki, kalibratory, materiały kontrolne od jednego producenta

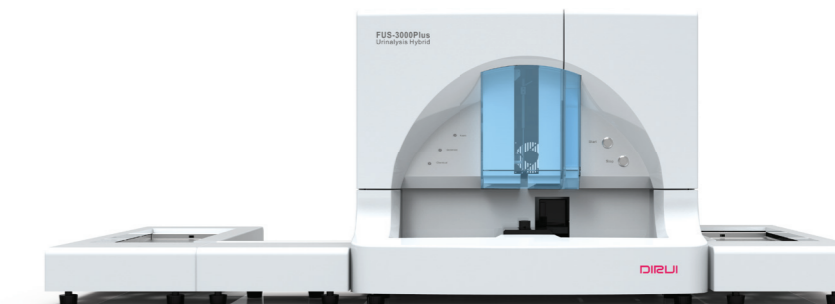
Wiarygodny system kontroli wewnętrznej aparatu



OSZCZĘDNOŚĆ PRZESTRZENI

# FUS-3000Plus <sup>NEW</sup>

Hybrydowa analiza moczu



**DIRUI**

**ALPHA DIAGNOSTICS**

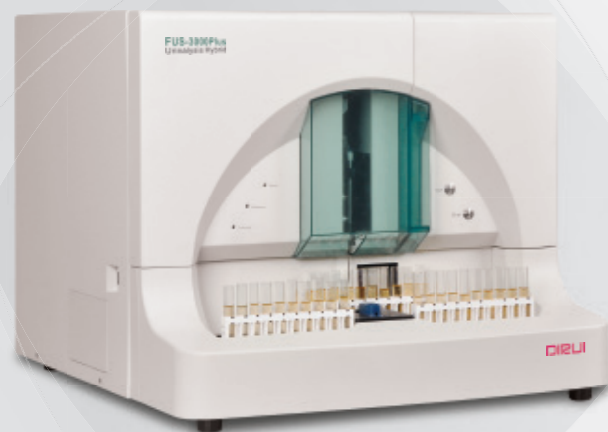
IMPORTER:

ALPHA DIAGNOSTICS SP. Z O.O.  
02-677 WARSZAWA, UL. TAŚMOWA 1  
TEL. (22) 631 40 13  
E-MAIL: AD@ALPHADIAG.COM.PL  
WWW.ALPHADIAG.COM.PL

# FUS-3000Plus

Hybrydowa analiza moczu

- FUS-3000Plus - lider w automatycznej analizie moczu
- Technologia cytometrii przepływowej
- 3 w 1: elementy morfotyczne, parametry chemiczne i fizyczne



Nowoczesny  
Kompaktowy

Wydajny  
Wiarygodny

## ZAAWANSOWANA TECHNOLOGIA

A Partner for Life  
Urinalysis Hybrid

### Technologia cytometrii przepływowej

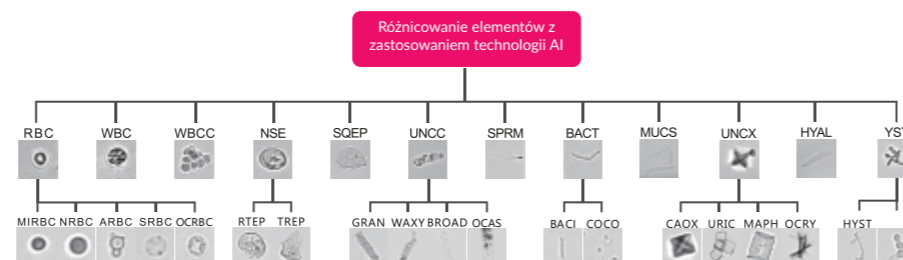
Nowoczesna metoda cytometrii przepływowej zapobiegająca tworzeniu zlepow elementów osadu

### Technologia fotografii hydrodynamicznej

2000 zdjęć z 400 krotnym powiększeniem z każdej próbki.

### Technologia sztucznej inteligencji AI

Identyfikacja elementów osadu przy pomocy innowacyjnej technologii sztucznej inteligencji AI



## PEŁEN ZAKRES PARAMETRÓW

FUS-3000Plus zapewnia uzyskanie 45 parametrów analizy moczu

### Elementy osadu

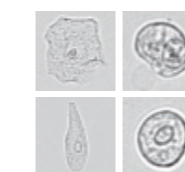
- 25 elementów morfotycznych różnicowanych dzięki nowoczesnej technologii cytometrii przepływowej
- Pełne różnicowanie poszczególnych kategorii jako znaczący czynnik diagnostyczny

### Erytrocyty dysmorficzne



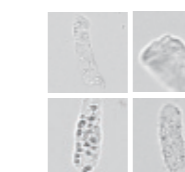
Różnicowanie erytrocytów świeżych, wyługowanych, mikrocytów, akantocytów i innych krwinek

### Komórki nabłonka



Różnicowanie podkategorii komórek nabłonkowych jako cenny czynnik diagnostyczny dla diagnostów oraz klinicystów

### Wąteczki patologiczne



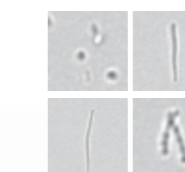
Wąteczki patologiczne jako wskaźnik dysfunkcji nerek np. kłębuszkowego zapalenia nerek, niewydolności nerek

### Kryształy



Różnicowanie podkategorii kryształów jako pomoc przy wykrywaniu kamieni nerkowych

### Bakterie



Różnicowanie bakterii na pałeczki i ziarniaki pozwalające na diagnozę UTI (Infekcje dróg moczowych)

### Parametry chemiczne i fizyczne

- 15 parametrów chemicznych + 5 parametrów fizycznych
- ACR jako dodatkowy parametr wczesnego wykrywania dysfunkcji nerek
- konduktometria i osmolalność jako dodatkowe parametry diagnostyczne